



農×稲性フィールド連続講座

草と土とまなぶ一日

問合せ・申込み：つむぎ info@tsumugi-kyoto.net または



日程

開催地① 南丹市八木町船枝地域

1日目 9月11日(土)

2日目 9月25日(土)

→申込み締め切り9月7日(火)

開催地② 南丹市日吉町中世木地域

1日目10月2日(土)

2日目10月23日(土)

→申込み締め切り9月28日(火)

いずれも9:45~16:00頃まで

参加費

1,500円(2日間、保険料込み)

小さな畑や田んぼをやってみたい!

将来、農業をやりたい!

畑友達や地域の知り合いを増やしたい!

ちゃんと習ったことないけど・・・

どこから手を付けたらいい?

小さい規模での畑や田んぼ、栽培目的での農地活用ができるようになるための基礎知識とワザを計2日間で学ぶ、座学と実技の連続講座です。講師は地域のプロのみなさん！



草刈りはどこまでするの？

水はどこから？

農地のルール、歩いて学びます

体力、気力、観察力…
実際の農作業をやりながら、聞いて、見て、
体感してみよう！

農業を始めるには何が必要？

南丹にはどんな農家さんがいるの？

現況やサポートについて学びます

草との闘いに備えるのだ！

安全な刈払い機の使い方と

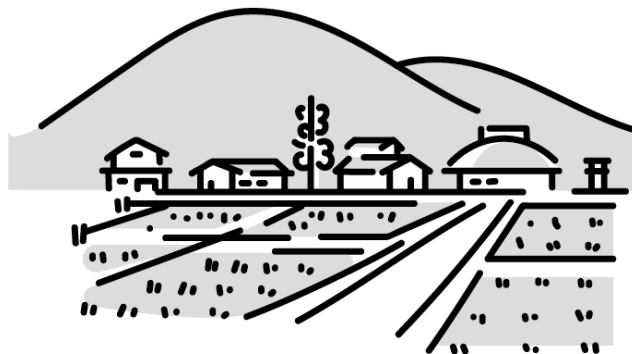
メンテナンスをマスターしよう！

農地はどうやって取得するの？

管理のルールは？

農地のきまりについて学びます

豊かな里山のあふ南丹ぞ、暮らしの楽しみ、増やしさいきましょう



- ※開催地①か②のいずれか、原則、2回とも同じ開催地での実施にご参加ください。講座内容は共通です。
- ※集合場所、服装等はお申し込みの際にご案内します。
- ※昼食はご自身でご準備いただくか、ご希望の方には、地域の食材を使ったお弁当（別料金）を手配します。
- ※ご参加の際は、感染症対策にご協力ください。

この講座は、南丹市、南丹市農業委員会、日吉町森林組合および、地域受け入れ団体のやぎ地立計画（船枝）と七人の侍（中世木）のご協力を頂き実施しています。

つむぎは、南丹市移住ガイドブック「楽しい移住 - 京の里山なんて、であう・つくる・つながる暮らし」（2019年発刊）を作るなど、南丹市への移住をサポートしている団体です。

HP <https://tsumugi-kyoto.net/>